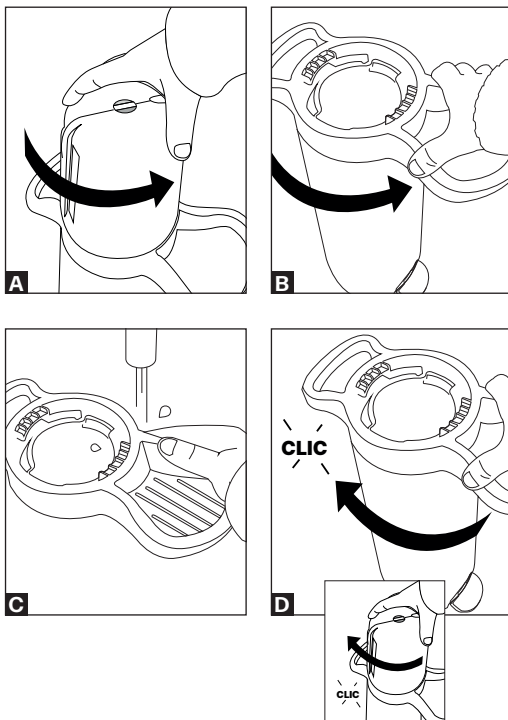


Entretien

Nettoyage de la coupelle

- A** Dévisser le capuchon dans le sens inverse des aiguilles d'une montre
- B** Dévisser la coupelle dans le sens inverse des aiguilles d'une montre
- C** Laver à l'eau claire
- D** Revisser la coupelle dans le sens des aiguilles d'une montre, jusqu'au clic
- E** Revisser le capuchon dans le sens des aiguilles d'une montre jusqu'au clic



Précaution d'emploi :

- Lire attentivement la notice avant utilisation
- Le distributeur de gel n'est pas un dispositif médical
- Ne pas utiliser pas des enfants seuls et de moins de 5 ans
- Ne pas mettre à proximité d'une source de chaleur
- L'utilisation est sous la responsabilité du consommateur final
- Ne pas ingérer et/ou fumer le liquide
- Liquide et vapeurs très inflammables
- Provoque une irritation des yeux

CLEAN TERMINAL est un distributeur de Gel hydroalcoolique créé et fabriqué en France. Cette borne avec un actionnement sur sa pédale permet une distribution de 3ml de gel antibactérien. 30 secondes de frictions suffisent pour éliminer **99,9%** des bactéries et avoir des mains propres (recommandation de l'OMS – Organisation Mondiale de la Santé).

Pour lutter contre les virus, l'Agence Nationale de Sécurité du Médicament et des Produits de Santé (ANSM) recommande de privilégier les solutions hydroalcooliques répondant à la norme **NFEN 14476**. **Dans ce cas, les produits ont été testés et sont efficaces contre les virus, dont le Covid-19**

Aucune garantie ne pourra être applicable à la société MTS (fabricant et vendeur de la borne CLEAN TERMINAL) concernant les risques cutanés ou allergiques.

EN CAS DE CONTACT AVEC LES YEUX : rincer avec précaution pendant plusieurs minutes. Retirer les lentilles de contact si la victime en porte et si elles peuvent être facilement enlevées.

Continuer à rincer. Si l'irritation persiste consulter un médecin.

EN CAS D'INGESTION : appeler un CENTRE ANTIPOISON ou un médecin en cas de malaise (ORFILA : 01.45.42.59.59)

Entretien facile - Recyclage à 100%

Remplacement de pièce

Merci d'effectuer vos demandes auprès de notre service SAV à l'adresse sav@clean-terminal.com
Notice téléchargeable sur notre site : www.clean-terminal.com



**BORNE GEL
HYDROALCOOLIQUE
Composite - Recyclable**



Tenir éloigné
des enfants

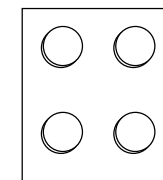
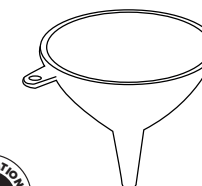
Contient un
produit inflammable

www.rectangle.net



www.clean-terminal.com

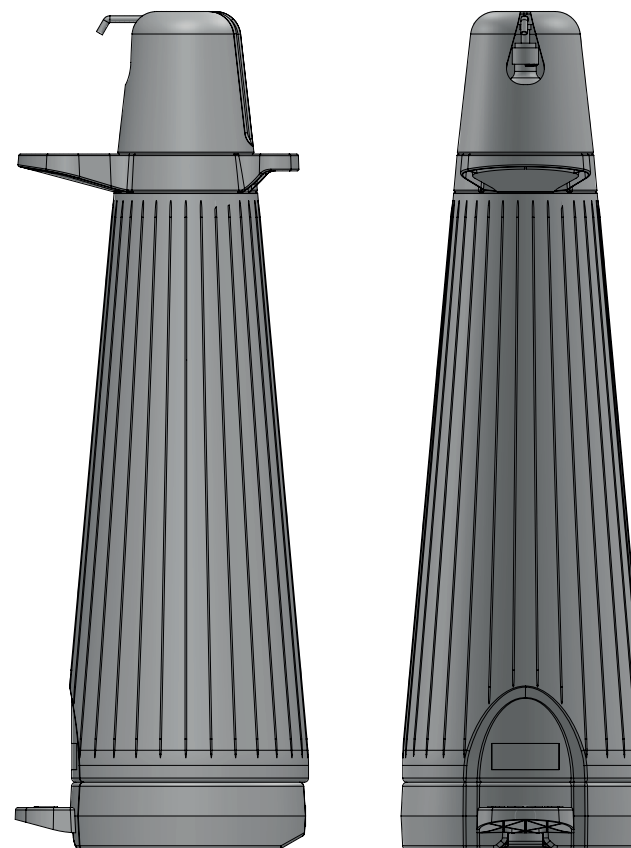
**BORNE GEL
HYDROALCOOLIQUE
Composite - Recyclable**



Livré avec entonnoir et patins souples



Notice de montage



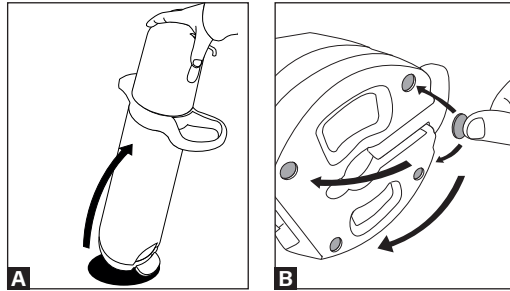
Mise en service



1

Collage des patins souples

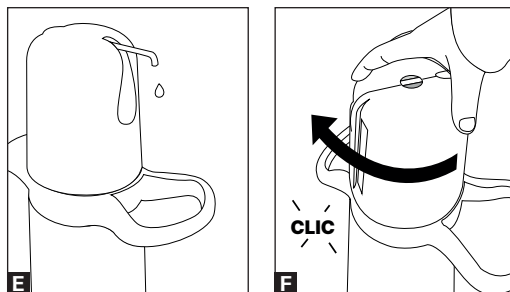
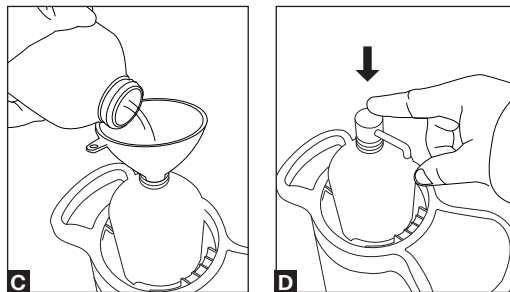
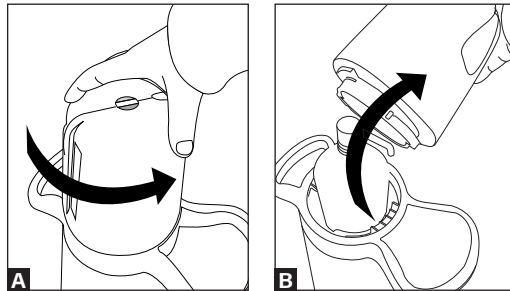
- A** Renverser le Clean Terminal sur le flanc
- B** Coller les supports souples aux emplacements prévus



2

Remplissage de la bouteille

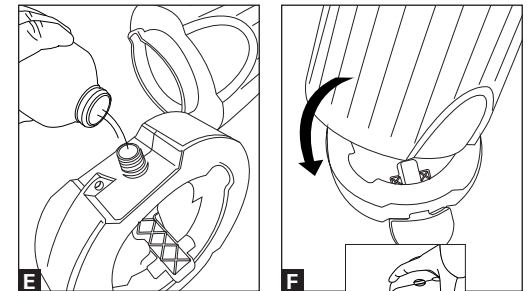
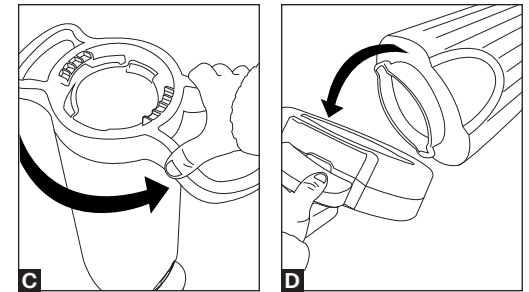
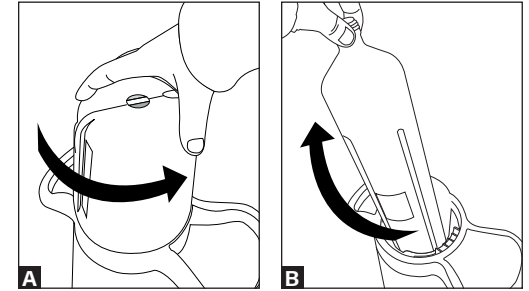
- A** Dévisser le capuchon dans le sens inverse des aiguilles d'une montre
- B** Enlever le capuchon
- C** Remplir avec du gel hydroalcoolique
- D** Pomper à la main en appuyant sur la tête de la pompe et jusqu'à l'écoulement des premières gouttes (**E**)
- F** Revisser le capuchon jusqu'au Clic



3

Lestage

- A** Dévisser le capuchon dans le sens inverse des aiguilles d'une montre
- B** Enlever la bouteille
- C** Dévisser la coupelle dans le sens inverse des aiguilles d'une montre
- D** Enlever le socle en tournant le corps du Clean Terminal dans le sens inverse des aiguilles d'une montre
- E** Remplir avec de l'eau ou du sable
- F** Remonter les éléments



4

Fixation

Une patte de fixation située à l'arrière du Clean Terminal permet la fixation de l'appareil avec une chaîne ou un câble (non fourni)

Le trou dans le socle permet de fixer l'appareil directement au sol

